

Verpachtung des Kiosk im Freibad der Stadt Babenhausen

Der Eigenbetrieb Kommunale Dienstleistungen, Betriebszweig Schwimmbad der Stadt Babenhausen, möchte zur Badesaison 2012 den Kiosk im Freibad neu verpachten.

Die Stadt Babenhausen hat mit den Stadtteilen Harreshausen, Harpertshausen, Hergershausen, Langstadt und Sickenhofen eine Einwohneranzahl von ca. 17.000. Das bestehende Freibad liegt südöstlich des Kernstadtbereiches. Der Einzugsbereich des Freibades ist regional begrenzt und dient überwiegend der Versorgung der Einwohner von Babenhausen. Die Besucherzahlen betragen ca. 100.000 Personen im Jahr, bei einer Spitzenbelastung von ca. 4.000 Besucher pro Tag.

Das Freibad ist geprägt durch den großzügigen Freibereich mit altem Baumbestand, welcher sich über die gesamte Rasenfläche verteilt. Die Grundstücksfläche beträgt ca. 29.000m².

Die Wasserfläche beträgt insgesamt ca. 1.390 m². Angeboten werden neben dem Schwimmerbecken (5*25m Bahnen, 3*50m Bahnen, Sprungbereich) ein Nichtschwimmerbecken mit Massageliegen und ein Planschbecken.

Der Kiosk ist auf dem Deck eines direkt am Schwimmerbecken gelegenen ausrangierten Küstenmotorschiffes (43m Länge, 7,8m Breite) platziert. Im Rumpf des Schiffes ist außerdem die Badewassertechnik installiert. In einem späteren 2. Bauabschnitt könnte im Schiffsrumpf noch eine externe Ganzjahresgastronomie eingerichtet werden.

Der Kiosk hat die Abmessungen von 4,65 m * 2,65 m (Innenmaß) und bietet ca. 12,32 m² Platz. Der Kiosk ist komplett mit einer hochwertigen Gastronomieküche eingerichtet. In der Anlage erhalten Sie einen Kucheneinrichtungsplan.

Im Inneren des Schiffes ist ein Personalraum mit Toilette für das Küchenpersonal installiert. Dem Pächter werden hier auch weitere Lagermöglichkeiten bzw. Stellplätze für Kühlgeräte (durch den Pächter zu stellen) zur Verfügung gestellt.

Der Pächter erhält das Recht, auf den Decks des Küstenmotorschiffes und auf den Terrassen am Schiff eine gastronomische Möblierung (Stühle, Tische) aufzustellen.

Nach Rücksprache mit dem Veterinäramt des Landkreises Darmstadt Dieburg darf in dem Kiosk die Zubereitung von warmen Speisen nur in eingeschränkter, schwimmbadtypischer Form (z.B. Pommes, Currywurst) erfolgen. Zur Erweiterung des Speiseangebotes wird dem Kioskpächter zusätzlich ein überdachter Grillplatz mit Waschmöglichkeit und Stromanschluss zur Verfügung gestellt. Der hierfür benötigte Grill und eine Kühleinrichtung sind durch den Pächter zu stellen.

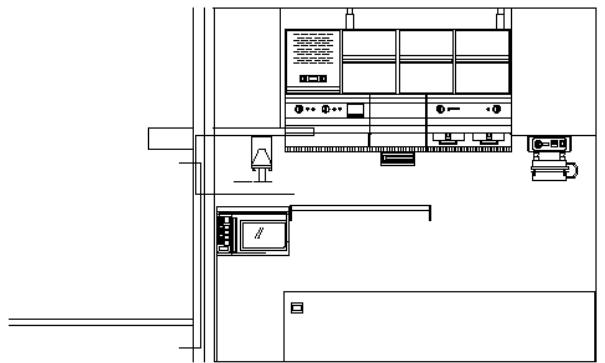
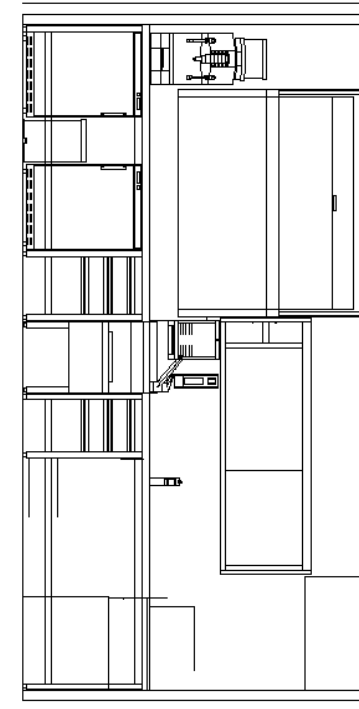
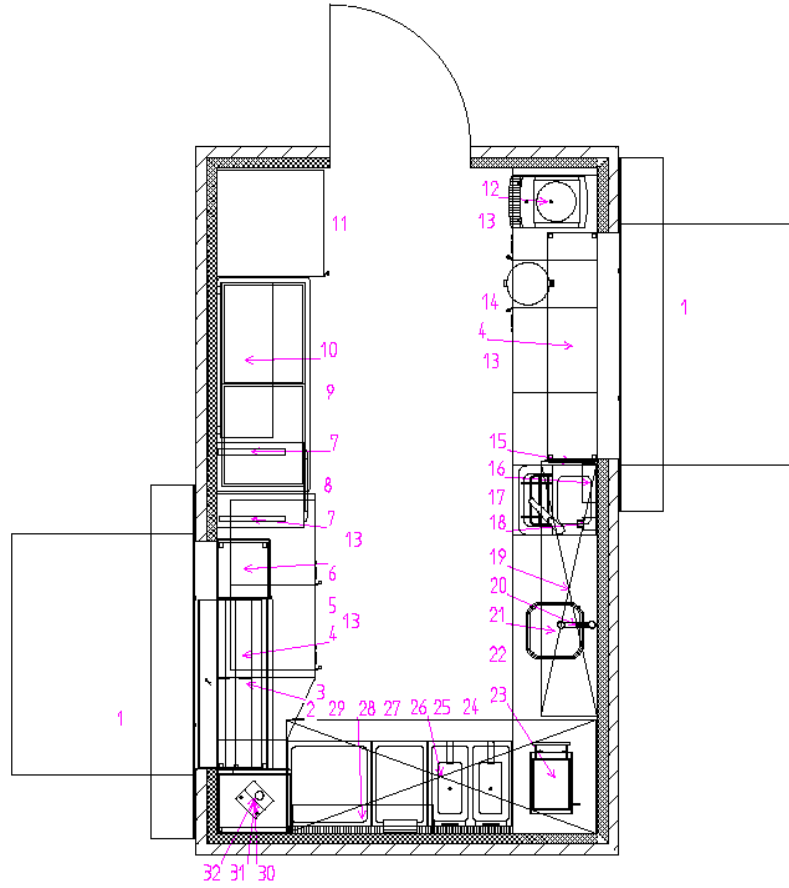
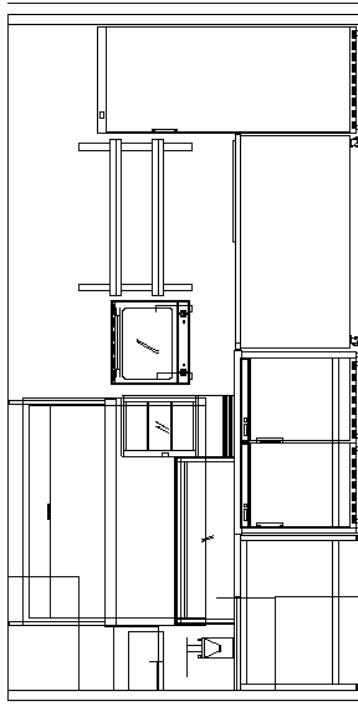
Der Kiosk ist während der Badesaison (im Regelfall Mai bis 1. Sonntag im September) an allen Tagen in der Zeit von 9.00 Uhr - 20.00 Uhr offen zu halten. An Tagen mit wenigen Besuchern (schlechte Witterung) liegt es in der Entscheidung des Pächters, den Kiosk zu eröffnen. Sollte das Bad an einigen Tagen länger als 20.00 Uhr geöffnet sein (Sonderveranstaltungen), ist die Öffnungszeiten des Kiosk entsprechend anzupassen.

Vom Pächter wird erwartet, bei der Müllbeseitigung im Bereich des Schiffes und der Liegewiesen mit zu wirken.

Interessenten werden gebeten, sich bis zum **18.11.2011** beim Eigenbetrieb Kommunale Dienstleistung, Betriebszweig Schwimmbad, Marktplatz 2, 64832 Babenhausen zu bewerben. Beizufügen sind entsprechende Referenzen und ein Angebot über den künftigen Pachtzins. Der Pachtzins soll als Jahrespauschale angeboten werden. Eine variable Pachtzahlung (z.B. Umsatzpacht) soll nicht erfolgen.

Für weitergehende Informationen und die Vereinbarung von Besichtigungsterminen steht Ihnen Herr Perkowski (Tel. 06073/602-62) zur Verfügung.

gez. Dipl. Ing. (FH) Christian Heinemann, Betriebsleiter



- 1 2 Stk: WANDBORD
- 2 1 Stk: HUSTENSCHUTZ
- 3 1 Stk: ARBEITSTISCH MIT BODENBORD
- 4 2 Stk: BORD MIT 1. ETAGE
- 5 1 Stk: ARBEITSTISCH
- 6 1 Stk: MINI-KÜHLVITRINE
- 7 2 Stk: KONSOLE
- 8 1 Stk: ELEKTRO-HEIßLUFTOFEN
- 9 1 Stk: TLEFKÜHLTRÜBE
- 10 1 Stk: WANDBORD MIT 2. ETAGEN
- 11 1 Stk: GEWERBETIEFKÜHLSCHRANK
- 12 1 Stk: KAFFEEMASCHINE
- 13 4 Stk: KÜHLSCHRANK
- 14 1 Stk: ARBEITSTISCH
- 15 1 Stk: HUSTENSCHUTZ
- 16 1 Stk: HANDTUCHSPENDER
- 17 1 Stk: HANDWASCH-/ AUSGÜSSKOMBINATION
- 18 1 Stk: SEIFEN-/DESINFektions SPENDER
- 19 1 Stk: VANDHÄNGESCHRANK
- 20 1 Stk: EINLOCH-STANDARMATUR
- 21 1 Stk: SPÜLBECKEN
- 22 1 Stk: ARBEITSTISCH
- 23 1 Stk: BACKSYSTEM I
- 24 1 Stk: ELEKTRO-FRIITHEISE
- 25 1 Stk: UNTERBAUKÜHLTISCH
- 26 1 Stk: DUNSTABZUGSHAUBE
- 27 1 Stk: ELEKTRO-FRIITENWANNE
- 28 1 Stk: GEKÖRZBORD
- 29 1 Stk: ELEKTRO-GRIDDLEPLATTE
- 30 1 Stk: CURRYWURST-SCHNEIDGERÄT
- 31 1 Stk: WANDBORD
- 32 1 Stk: ELEKTRO-MIKROWELLENGERÄT

		Maßstab: 1:25		Blatt A2	
		Einrichtungslan			
		Kiosk - Babenhäusen			
		10.00370			
		Enders		Blatt	
		Uepr.		Blätter	

